

## SCHERENHUBWAGEN ELEKTRISCHER AUS ROSTFREIER STAHL KG 1000 TMS-80E LIFT 800 MM



<b>Ausführung</b>	<b>CTI8001:</b> Sandgestrahltes Edelstahl-Finish, für den <b>Lebensmittelbereich</b> <b>CTI8002:</b> Sandgestrahltes Edelstahl-Finish, für den <b>pharmazeutischen Bereich</b>
<b>Maße mm</b>	550 x 1750 H 1187
<b>Gabelabmessungen mm</b>	1150 x 550
<b>Kapazität kg</b>	1000
<b>Hubhöhe mm</b>	115/800
<b>Lenkräder</b>	Nylon-Polyurethan
<b>Vordere Doppelladerolle</b>	Nylon-Polyurethan
<b>Seitliche Stabilisierungsrollen</b>	Teflon
<b>Antrieb</b>	Elektrisch
<b>Heben</b>	Manuelle
<b>Gewicht kg</b>	149
<b>Material</b>	Rostfreier Stahl AISI 304

### BEZEICHNUNG:

Scherenhubwagen Elektrischer aus Edelstahl, der bis zu 800 mm hebt, um die Ware auf der idealen Höhe zu positionieren und den Kraftaufwand des Bedieners beim Kommissionieren und Ablegen der Ware zu reduzieren. Es ist vollständig aus Edelstahl AISI 304 gebaut (einschließlich der Hebepumpe und der Hydraulikkomponenten) und eignet sich für den Einsatz in feuchten und korrosiven Umgebungen, in denen eine einwandfreie Reinigung und Hygiene erforderlich sind, und um Korrosionsprobleme im Zusammenhang mit der Verwendung von Säuren und Salzlösungen zu lösen. Um die Stabilität der Last und die Sicherheit des Bedieners zu gewährleisten, sind seitlich Stützrollen montiert, die auf dem Boden aufliegen, sobald die Last angehoben wird. Die Lager sind wasserdicht und die Buchsen aus Polyamidmaterial für die Lebensmittelindustrie. Optimal für den Einsatz in der Lebensmittel-, Chemie- und Pharmaindustrie. Widerstandsfähig, einfach zu handhaben und mit einem ergonomischen Design erfüllt es die strengsten Hygieneanforderungen, da es durch regelmäßiges Hochdruckwaschen desinfiziert werden kann.

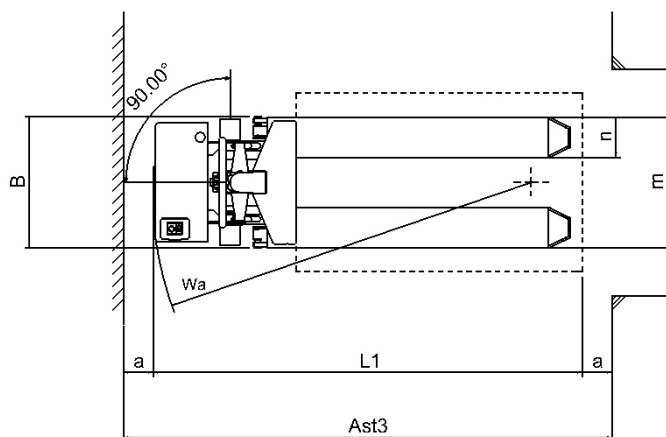
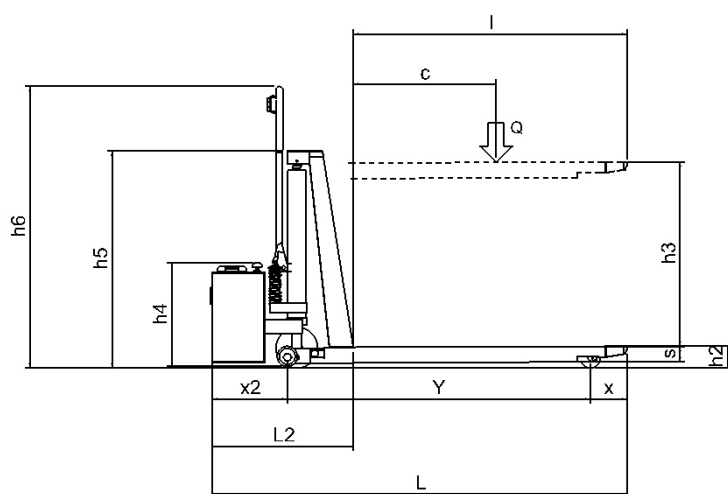
### TECHNISCHE EIGENSCHAFTEN:

- Rahmen beständig gegen aggressive und korrosive Umgebungen
- Ergonomische Deichsel, robuste und unverwüsthliche Struktur
- Gebaut, um mit einem Hochdruckreiniger gewaschen und desinfiziert zu werden, wodurch das Risiko einer mikrobiologischen Kontamination begrenzt wird
- Hygiene und einfacher Zugang zu Komponenten (Reinigungs- und Wartungskosten reduziert)
- Einfach zu manövrieren, schnelles Anheben auf die gewünschte Arbeitshöhe
- Maximale Seitenstabilität bei angehobenen Gabeln
- 12 V 75 Ah Monoblock-Gel-Batterie, die an ein Batterieladegerät an der Maschine angeschlossen ist
- Bordstromgleichrichter 12V 10A
- Zum Aufladen wird ein Kabel mit Schuko-Stecker mitgeliefert, das an das normale Stromnetz angeschlossen werden kann und in 20 Stunden vollständig aufgeladen ist (mit empfohlenem Anfangsladestrom von 15 A).
- Die Akkuladendauer hängt von vielen Faktoren ab, einschließlich Nutzungsänderungen und Lademethoden (ob teilweise oder vollständige Aufladungen durchgeführt werden)
- Behandlung Edelstahl-Finish mit Glasmikrokugeln 70-110 Mikrometer

## OPTIONEN:

- Edelstahl AISI 316
- Rahmen nach Maß für die Handhabung von Sonderlasten
- Nicht standardmäßige Gabellänge und -breite
- Behandlung für den pharmazeutischen Sektor oder für Reinräume: satiniertes Edelstahl-Finish

## TECHNISCHES DESIGN:



Q	t	1.0
C	mm	600
I	mm	1.150
L	mm	1.750
X	mm	155
X2	mm	323
Y	mm	1.272
L2	mm	600
L1	mm	1.750
M	mm	550
N	mm	170
B	mm	550
S	mm	45
H2	mm	95
H3	mm	700
H4	mm	450
H5	mm	920
H6	mm	1.187
A	mm	100
WA	mm	1.450
AST3	mm	1.950
BATTERIA	V/Ah	12/75
RADDRIZZATORE	V/A	12/10
PESO	Kg	149