

## GSW65P



### Hauptmerkmale

Frequenz	Hz	50
Spannung	V	400
Leistungsfaktor	cos $\phi$	0.8
Phasen		3

### Leistungsbemessung

Notstromleistung ESP	kVA	66.27
Notstromleistung ESP	kW	53.02
Hauptleistung PRP	kVA	60.12
Hauptleistung PRP	kW	48.10

### Leistungsbezeichnungen (ISO8528)

**ESP** - Emergency Standby Power: Ist die maximale Leistung, die während einer variablen Leistungssequenz unter den angegebenen Bedingungen verfügbar ist und die ein Stromaggregat im Falle eines Stromausfalls oder unter Testbedingungen für bis zu 200 h pro Jahr liefern kann. Wartungsintervalle und sonstige Prüfungen/Verfahren, sind gemäß den Herstellerangaben durchzuführen. Die Durchschnittsleistung über 24 Betriebsstunden darf 70% der ESP-Leistung nicht überschreiten

**PRP** - Die variable Aggregat-Dauerleistung ist die maximale Leistung, die während einer variablen Leistungsfolge bei unbegrenzter Betriebsstundenzahl pro Jahr zwischen den erforderlichen Wartungsintervallen unter den angegebenen Umgebungsbedingungen zur Verfügung steht.

## Motorspezifikationen

Motor Hersteller	Perkins	
Modell	1103A-33TG2	
Abgasemissions optimiert für 97/68 50Hz (COM)	Non Emission Certified	
Motor Kühlsystem	Wasser	
Anzahl der Zylinder und Anordnung	3 in Reihe	
Hubraum	cm <sup>3</sup>	3300
Ansaugung	Turbolader	
Drehzahlregler	Mechanisch	
SPITZENLEISTUNG PRP	kW	55
Notstromleistung ESP	kW	60.5
Ölmenge	l	8.3
Schmierstoffverbrauch bei Nennleistung	%	0.15
Kühlflüssigkeits Menge	l	10.2
Kraftstoff	Diesel	
Spezifischer Kraftstoffverbrauch bei 75% PRP	g/kWh	211.8
Spezifischer Kraftstoffverbrauch bei PRP	g/kWh	212.3
Anlass System	Elektrisch	
Anlaufstrom Vermögen	kW	3
Elektrischer Schaltkreis	V	12



## Motor Ausstattung

### Normen

Die oben angegebenen Daten beziehen sich auf die Leistungsangaben gemäß ISO 8528/1, ISO 3046/1:1986, BS 5514/1

### Kraftstoffsystem

Verdrängerpumpe

### Schmierölssystem

Nassumpfschmierung mit Einfüller und Meßstab

### Filter

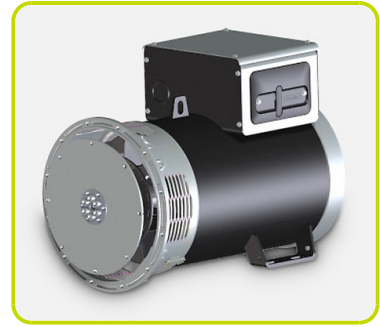
- Kraftstofffilter
- Luftfilter
- Ölfilter

### Kühlsystem

- angebauter Kühler
- Thermostat gesteuertes System mit Keilriemen betriebener Kühlmittelpumpe und Lüfter

## Generator Spezifikationen

Generator	Mecc Alte	
Modell	ECP32-2M/4 C	
Spannung	V	400
Frequenz	Hz	50
Leistungsfaktor	cos $\phi$	0.8
Pole	4	
Typ	Bürstenlos	
Spannungstoleranz	%	1
Effizienz bei 75% Last	%	90.7
Klasse	H	
IP Schutzklasse	23	

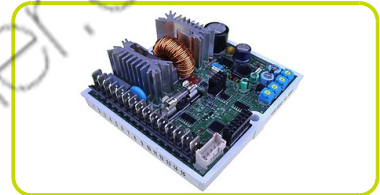


### Mechanischer Aufbau

Die mechanische, sehr widerstandsfähige, robuste Struktur ermöglicht leichten Zugang zu den Verbindungen und Anschlüssen und erlaubt eine ebenso leichte Kontrolle der verschiedenen Teile. Das Gehäuse besteht aus Stahl, die (Schutz) schilde aus Gußeisen, die Welle aus C45-Stahl mit aufgezogenem Lüfterrad

### Spannungsregelung

Spannungsregelung durch DSR Regler. Der DSR Regler ist ein digitaler Spannungsregler mit einer Spannungskonstanz mit  $\pm 1\%$  innerhalb statischer Belastung mit variablem CosPhi und Drehzahländerungen im Bereich 5-30% der Nennzahl.



### Wicklung / Erregung

Die 2 und 4 poligen Generatoren der Serie ECO-ECP sind selbstregelnd und bürstenlos. Sie besitzen einen mit einem Dämpfungskäfig ausgestatteten, rotierenden Anker und einen fest eingebauten Stator mit schrägen Nuten.

Die Wicklungen sind im Schritt verkürzt, um den harmonischen Gehalt der Wellenform zu reduzieren. (2/3 Pitch)

Die Hilfswicklung zur Versorgung des AVR ist separat im Stator gewickelt. Dies erlaubt die Kurzschlussstrom Bereitstellung von 300% I-Nenn.

### Isolation

Die Isolierungen entsprechen der Klasse H, die Imprägnierungen erfolgen mit Epoxidharzen für die drehbaren Teile, bzw. durch Vakuumverfahren für die Teile, die erhöhter Spannung ausgesetzt sind, wie z.B. Ständer (auf Anfrage auch Sonderverfahren möglich).

### Standards

Die Generatoren sind in Übereinstimmung mit den Bestimmungen CEE 2006/42 sowie mit 2006/95 und 2004/108 und deren entsprechenden Änderung, EN und den Normen CEI 2-3, EN 60034-1, IEC 34-1, VDE 0530, BS4999-5000, CAN/CSA-C22.2 N°14 - N°100, hergestellt. Die elektromagnetische Verträglichkeitsprüfungen wurden, wie in den Normen vorgeschriebenen mit geerdetem Sternpunkt ausgeführt.

## Stromerzeuger Ausstattung

### Grundrahmen aus geschweißten Stahlprofilen

- Vibrationsdämpfung
- Geschweißte Aufstellfüsse



### Kunststoff-Kraftstofftank mit

- Einfüllstutzen
- Entlüftung
- Tankgeber



### Ölwechseleinrichtung

- Ablasschaluch mit Verschluss



### Motor komplett mit

- Starterbatterie
- Motoröl und Kühlmittel

### Gehäuse:

Bestehend aus galvanisch verzinkten Blechen, pulverbeschichtet, bieten einen optimalen Korrosionsschutz und einen Wetterschutz für den Stromerzeuger.  
Einfacher Zugang zum Motor für Wartung und Service  
Abschließbare Türe mit Sichtfenster vor dem Bedienpanel  
Abgasführung nach oben über Dach  
Optimierte Zu- und Abluftöffnungen zur Schallreduzierung  
Zentrale Kranzugöse



### Schallschutz:

- Schalldämmmaterial
- Hochleistungsschalldämpfer innerhalb des Gehäuses



### Maßangaben

Länge	(L) mm	2285
Breite	(W) mm	920
Höhe	(H) mm	1465
Leergewicht	Kg	1020
Tankinhalt	l	209
Tank Material		Kunststoff



### Autonomie

Kraftstoffverbrauch bei 75% PRP	l/h	10.33
Kraftstoffverbrauch bei 100% PRP	l/h	13.90
Laufzeit bei 75% PRP	h	20.23
Laufzeit bei 100% PRP	h	15.04

### Schallpegel

Garantierter Schallpegel (LWA)	dB(A)	96
Schalldruckpegel in 7m	dB(A)	67



### Installationsdaten

Luftdurchsatz	m³/min	108.40
Abgasmenge	m³/min	10.1
Abgastemperatur	°C	557

### Stromleistung

Batterie Kapazität	Ah	70
Maximaler Strom	A	95.66
Sicherungsschalter	A	100

### SCHALTTAFEL VERFÜGBARKEIT

Automatische Schalltafel		ACP
--------------------------	--	-----

## MCP - MANUELLE STEUERUNG STATIONÄR

Manuelle Steuerung am Stromerzeuger montiert inklusive Anzeigen, Überwachung und Steckverbinder mit Schutzeinrichtung

### Analoge Anzeigen:

- Voltmeter ( 1-phasig )
- Amperemeter ( 1-phasig )
- Betriebsstundenzähler

### Bedienelemente:

- Start / Stop und Vorglühen mittels Schlüsselschalter
- Not-Aus Taster

### Alarmmeldungen:

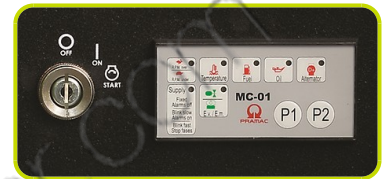
- Lichtmaschinenfehler
- Niedriger Öldruck
- Motortemperatur
- Erdfehlerstrom

### Abstellende Alarmer:

- Lichtmaschine
- Öldruckmangel
- Hohe Motortemperatur
- Kurzschlussauslösung ( 3-poliger Leistungsschalter )

### Weitere Ausstattung:

- Abschließbare Türe mit Sichtfenster for dem Bedienpanel



## ABGANG MANUELLE STEUERUNG

Leistungskabel aufgelegt auf Hauptschalter		
ETB - Kupferschienen zum Auflegen der Anschlussleitungen		Optional
Steckdosenkit		Optional
3P+N+T 400V 63A	n	
3P+N+T CEE 400V 32A	n	

## MPF - MANUELLE STEUERUNG "FULL OPTION" STATIONÄR

Am Stromerzeuger montiertes Bedienpanel mit analogen Anzeigen, digitaler Motorüberwachung. Hinter einer verschließbaren Schutztüre mit Plexiglas Sichtfenster.

### Anzeigen:

- Voltmeter mit Spannungs-Umschalter
- Frequenzmeter
- Umschaltbarer Amperemeter
- Betriebsstundenzähler
- Kraftstoffanzeige
- Öldruckanzeige
- Temperaturanzeige

### Bedienelemente:

- Start/Stop über Schlüsselschalter
- Not-Aus

### Schutzeinrichtungen mit Alarmmeldungen

- Kraftstoffmangel
- Lichtmaschine
- Öldruckmangel
- Hohe Motortemperatur
- Erdfehlerstrom

### Abstellende Alarme:

- Kraftstoffmangel
- Lichtmaschine
- Öldruckmangel
- Überlast / Kurzschluss
- Hohe Motortemperatur
- Not-Aus

### Weitere Ausstattung

- Abschließbare Schutztüre mit Sichtfenster

### ABGANG MANUELLE STEUERUNG

ETB - Kupferschienen zum Auflegen der Anschlussleitungen		ETB
Steckdosenkit		Standard
Individuelle Sicherungen und FI-Schutzschalter		√
3P+N+T 400V 63A IP67	n	1
3P+N+T CEE 400V 16A IP67	n	1
230V/16A 2P+T CEE IP67	n	1
230V 16A SCHUKO IP68	n	1



## ACP- Automatische Schalttafel eingebaut

Im Bedienteil des Stromerzeugers montierte Steuerung zur Steuerung und Überwachung für Notstrombetrieb. Verschließbare Türe mit Sichtfenster vor dem Bedienteil.

### Digitale Anzeige über LCD Display

- Netzparameter Spannung, Frequenz
- Netzleistung und CosPhi
- Generatorspannung ( 3-phasig true RMS)
- Generatorfrequenz
- Generatorleistung und Cosphi ( kW, kVA, kVAr)
- Batteriespannung
- Betriebsstunden und Motorstatistik
- alle verfügbaren Motorparameter und Drehzahl
- Tankinhalt %

### Betriebsarten und Befehle

- Betriebsarten: Aus , Manuell, Automatik, Test
- Taster für Netz- und Generatorschaltersteuerung
- Not-Aus
- Fernstart
- Steuerspannungs-Hauptschalter
- Batterieladeerhaltung
- RS232 Schnittstelle
- Akustischer Alarm
- Passwortschutz für Parametereinstellungen

### Warnende Alarme:

- Motorschutz: Niedriger Öldruck, Motortemperatur
- Generator: Unter/Überspannung, Überlast, Unter/Überfrequenz, Startfehler, Batteriespannung,

### Abstellende Alarme:

- Motorschutz: Niedriger Öldruck, Motortemperatur
- Generator: Unter/Überspannung, Überlast,
- Leistungsschutzschalter 3-polig
- Erdfehlerstrom

### Weitere Schutzfunktionen

- Not-Aus-Taster
- Verschließbare Türe vor dem Bedienteil

### ABGANG MANUELLE STEUERUNG

Leistungskabel aufgelegt auf Hauptschalter	
Vorbereitet für Fernstart:	RCG
ETB - Kupferschienen zum Auflegen der Anschlussleitungen	Optional
Steckdosenkit	Optional





## Ergänzungen:

Muss mit dieser ausrüstung bestellt werden (wenn benötigt, nicht nachrüstbar)

## SCHALTAFEL ZUBEHÖR

RCG - verschiedenes Zubehör für Fernstart - verfügbar für:	ACP
TLP - verschiedenes Zubehör für Fernabfrage - verfügbar für:	ACP
ADI - einstellbarer FI-schutzschalter - verfügbar für:	ACP
TIF - 4-poliger Hauptschalter anstelle 3-polig - verfügbar für:	ACP MCP
ETB - Kupferschienen zum Auflegen der Anschlussleitungen - verfügbar für die folgenden Modelle:	MCP ACP



## Steckdosen-Panel

SKB Steckdosenkit B - verfügbar für die folgenden Modelle:	ACP MCP
Component version	IP67
Individuelle Sicherungen und FI-Schutzschalter	√
3P+N+T 400V 63A IP67	n 1
230V/16A 2P+T CEE IP67	n 1
230V 16A SCHUKO IP68	n 1
3P+N+T CEE 400V 16A IP67	n 1
NB: zur Montage is weiteres Zubehör erforderlich:	ETB

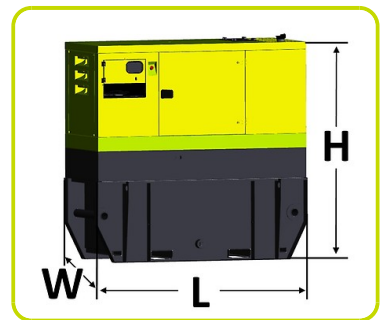


## STROMERZEUGER ZUBEHÖR

KPR - Premium Kit (Ölauffangwanne, Leckagewarnung, Ölabsaugpumpe)	
AFP - Kraftstoff-Transferpumpe	ACP
KRT - Mietparkkit für Stromerzeuger beinhaltet: Kraftstofffilter mit Wasserabscheider, 3-Wege-Kraftstoffventil, Batterie Hauptschalter, Erdungsspieß.	

## Vergösserter Kraftstofftank

Tankinhalt	l	730
Länge (Stromerzeuger)	(L) mm	2294
Breite (Stromerzeuger)	(W) mm	1007
Höhe (Stromerzeuger)	(H) mm	2118



## MOTOR ZUBEHÖR

PHS - Motorvorwärmung	ACP
-----------------------	-----

## Zubehör

Als Zubehör erhältlich

Baustellenfahrwerk

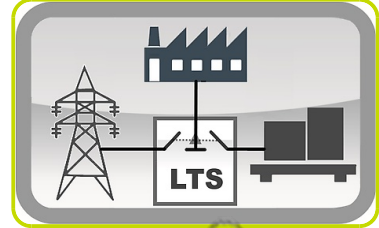
Strassen Fahrwerk



### LTS - Umschalterschütze in Schaltschrank lose beiliegend - Zubehör ACP

LTS - Load Transfer Switch, Umschaltung Netz-Generator (Zubehör zum ACP Notstrom-Automatik Panel)

Motorisierter 4-poliger Umschalter von Netz auf Generator in separatem Wand- oder Standgehäuse. Kurze Umschaltzeiten und Handbedienbarkeit kennzeichnen die neue LTS Serie mit SOCOMEC Transferschaltern. Ansteuerung erfolgt über die Generatorsteuerung (ACP Panel).



### LTS mit SOCOMOEC ATyS\_dM:

- Metallgehäuse
- Installationsort: Wandmontage
- Türe: 1 Türe mit 2 Drehriegel
- Schutzklasse : IP54
- Kabeleinführung: Unten mit verschraubten Blech
- Anschlussrichtung: Unten
- Schallstellungsanzeige
- Auto/Manuell Betriebsartenschalter
- Halter für Handhebel
- Blockierbar mit Vorhängeschloss
- 4-polige Ausführung
- Eigenständiges Doppelnetzteil
- Spannungsbereich (Antrieb): 230/240VAC (+/-20% 176/288VAC)
- Frequenz 50 & 60HZ
- Nach IEC 60947-3, EN 61439-6-1 und GB 14048-11 Standards

Bestellbares Zubehör/Ausstattung (LTS Version ATyS\_dM):

- **ESB** - Not-Aus taster in der Fronttüre
- **APP** -Plexiglas-Berührungsschutz



The information is aligned with the Data file at the time of download. Printed on 20/12/2022 (ID 12184)

©2022 | PR INDUSTRIAL s.r.l. | All rights reserved | Image shown may not reflect actual package. Specifications subject to change without notice